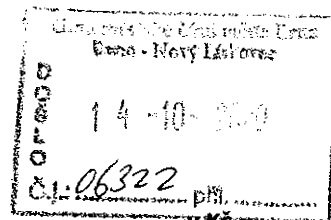


Rozpis ročního finančního plánu nákladů a výnosů příspěvkové organizace na rok 2021

Příspěvková organizace: Mateřská škola Vážka, Brno, Rybnická 45

Správce rozpočtových prostředků: MČ Brno - Nový Lískovec



Rozpočet schválený U k a z a t e l	Skut. k 30.9.2020 Hlavní činnost	FP 2021 Hlavní činnost	Skut. k 30.9.2020 Doplňková činnost	FP 2021 Doplňková činnost	Celkem
Dotace: celkem od ÚSC	632 516	789 000	x	x	789 000
v tom: provozní dotace od zřizovatele účelová (672)	146 089	339 000	x	x	
provozní dotace od zřizovatele neúčelová (672)	486 427	450 000	x	x	
transferový podíl - dotace ÚSC (672)	8 793	11 724			
Výnosy z prodeje služeb (602)	393 820	1 113 000	0	0	1 113 000
v tom: stravné (potraviny) (602)	169 329	434 000			
věcné náklady (ŠJ - provozní) (602)					
osobní náklady (ŠJ - mzdy) (602)					
stravné Svážná (602)	224 491	679 000			
placené kroužky (602)					
ŠvP (602)					
LVZ (602)					
ples, jarmark aj. (602)					
Výnosy z pronájmu	x	x	0	0	0
v tom: výnosy z pronájmů (603)	x	x			
výnosy z pronájmu bytu (603)	x	x			
Jiné výnosy z vlastních výkonů	314 520	478 000	0	0	478 000
v tom: úplata za vzdělávání (609)					
školné ŠD (609)	314 520	478 000			
Čerpání fondů	0	0	0	0	0
použití rezervního fondu (648)					
použití fondu odměn (648)					
použití investičního fondu (648)					
Ostatní výnosy z činnosti	3 076	0	0	0	0
tržby ze sběru druhotných surovin (649)					
jiné ostatní výnosy (649)	3 076				
Finanční výnosy	0	0	0	0	0
v tom: úroky (662)					
kurzové zisky (663)					
ostatní finanční výnosy (669)					
Výnosy celkem	1 352 725	2 391 724	0	0	2 391 724
Mzdové náklady	72 331	208 000	0	0	208 000
v tom: platy provozních zaměstnanců (521)					
OOO (521)	31 350	45 000			
odměna statut. zástupci (521)	10 000	20 000			
ostatní-posílení platů PP (521)	30 981	143 000			
Zákonné sociální pojištění	18 738	56 513	0	0	56 513
v tom: sociální pojištění (524)	13 749	41 475			
zdravotní pojištění (524)	4 989	15 038			
Zák. pojištění z odp. org. (4,2‰) (525)					0
Zákonné sociální náklady	820	3 400	0	0	3 400
v tom: přiděl do FKSP (527)	820	3 400			
preventivní prohlídky zaměstnanců (527)					
ochranné pracovní pomůcky (527)					
vzdělávání zaměstnanců (527)					
Spotřeba materiálu	442 311	1 296 341	0	0	1 296 341
v tom: učebnice, školní pomůcky (501)	10 873	25 000			
knihy, učební pomůcky (501)	1 362	5 000			
předplatné časopisů (501)	449	1 000			
čisticí prostředky (501)	29 613	40 000			
materiál na opravy (501)					
kancelářské potřeby (501)	7 081	11 000			
pracovní oděvy (501)	0	6 000			
ostatní spotřeba materiálu (501)	31 532	90 341			
stravovací karty (501)					
drobný materiál - operativní evidence (501)	3 540	5 000			
spotřeba potravin-Rybnická (501)	187 559	434 000			
spotřeba potravin-dod. strava-Svážná (501)	170 302	679 000			

Rozpočet schválený U k a z a t e l		Skut. k 30.9.2020 Hlavní činnost	FP 2021 Hlavní činnost	Skut. k 30.9.2020 Doplňková činnost	FP 2021 Doplňková činnost	Celkem
Spotřeba energie		122 475	145 000	0	0	145 000
v tom: elektrická energie	(502)	51 000	63 000			
vodné, stočné, srážky	(502)	17 475	25 000			
plyn	(502)	54 000	57 000			
teplo a ohřev teplé vody	(502)	0	0			
opravy a udržování		69 804	80 000	0	0	80 000
v tom: opravy a udržování	(511)	69 804	80 000			
opravy a udržování strojů a zařízení	(511)					
opravy učebních pomůcek	(511)					
Cestovné	(512)	240				0
Náklady na reprezentaci	(513)					0
Ostatní služby		260 369	522 000	0	0	522 000
v tom: služby pošt	(518)	1 471	2 000			
telefon, internet	(518)	11 000	15 000			
odvoz odpadu	(518)	3 541	8 000			
bankovní poplatky	(518)	2 655	0			
zprac. mezd, účetnictví, adm. práce	(518)	67 675	110 000			
praní prádla	(518)	18 972	25 000			
revize	(518)	17 210	30 000			
údržba školní zahrady a chodníků	(518)	23 200	35 000			
softwarové služby	(518)					
hlídání objektu	(518)	3 975	5 000			
ŠvP	(518)					
náklady na stravování-Svážná	(518)	67 418	222 000			
ostatní služby	(518)	43 252	70 000			
Jiné sociální náklady		0	0	0	0	0
věcné náklady - stravné zaměstnanců	(528)					
Jiné daně a poplatky						0
Ostatní náklady z činnosti		3 812	4 382	0	0	4 382
v tom: bankovní poplatky	(549)					
pojištění majetku	(549)	3 812	4 382			
technické zhodnocení	(549)					
odvod za nedodržení limitu osob ZPS	(549)					
jiné ostatní náklady	(549)					
Odpisy dlouhodobého majetku	(551)	24 048	26 088			26 088
Náklady z DDHM	(558)	9 971	50 000			50 000
Neinvestiční náklady celkem		1 024 919	2 391 724	0	0	2 391 724
Rozdíl výnosy - náklady		327 806	0	0	0	0

	pedagog	ostatní	
Počet zaměstnanců celkem :	11	8	19
Počet žáků celkem:			120

Komentář uveďte zvlášť v příloze.

V Brně dne: 16. 10. 2020

Zpracoval:

Schválil: Bc. Yvona Sebestová

Stanovisko zřizovatele: **schváleno**

ZMČ č. 8/12

dne: 9. 12. 2020

Mateřská škola Vážka
Brno, Rybnická 45
příspěvková organizace
PSČ 634 00, tel: 547 215 635
IČ: 702 84 199

Statutární město Brno
Městská část Brno-Nový Lískovec
Oddělení finanční a majetkové záležitostí
Městská část Brno-Nový Lískovec